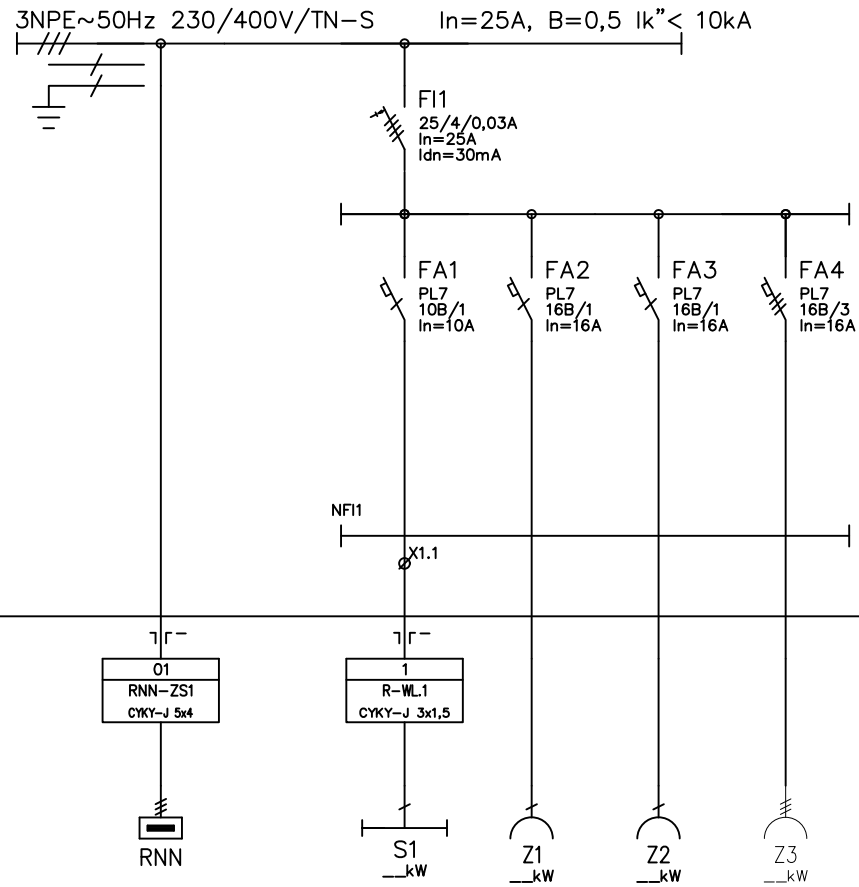


Zásuvková skříň ZS1

Rozváděč: AcquaCOMBI
 Poloha: Na omítku
 Stupeň krytí: IP65
 Požární klasifikace: Žádná
 Vnější rozměry: 398 x 266 x 153 (Šířka x Výška x Hloubka)
 Podstavec: Žádný
 Konstrukce: Uchycení DIN lištu

KRESLIL	VYPRACOVAL	KONTROLOVAL	Ing. Lukáš BOBEK <i>Projekční a inženýrskáinnost</i> I : 87240718 Tel: +420 775148939 e-mail: lukasbobek@email.cz	
D. Bouda	Ing. V. Kaplan	Ing. Petr Voznica		
NÁZEV AKCE: Rekonstrukce výpravní budovy v užst. Bohumín Investor: Správa železnic,s.o.,Dlážděná 1003/7,110 00 Praha 1 Místo: k.ú. Nový Bohumín, par. . 2581, obec: Bohumín			FORMÁT	A4
NÁZEV VÝKRESU Zásuvková skříň ZS1			DATUM	KV TEN 2023
			.KOPIE	
			STUPEŇ PD	PDSPS
			MÍTKO	ÍSLO VÝKRESU
			-	E-42

ZS1



Prívod
Z rozvaděče RNN-VB
-
m.č. 0P90

Osvětlení
-
-
páda část "C"

ZÁSUVKA
-
-
na zásuvkové skříni

ZÁSUVKA
-
-
na zásuvkové skříni

ZÁSUVKA
3F / 16A
-
na zásuvkové skříni